



Emploi salarié au 2^e trimestre 2018

L'emploi salarié en Martinique est en repli

Au deuxième trimestre 2018, l'emploi salarié est en repli en Martinique. On compte 600 emplois de moins ce trimestre. Cette baisse concerne essentiellement le secteur tertiaire non marchand. Néanmoins, l'emploi salarié reste stable sur un an, tandis que l'emploi intérimaire est en forte progression.

Baptiste Raimbaud

L'emploi salarié en Martinique recule de 0,5 % au deuxième trimestre 2018, après avoir augmenté de 0,4 % au trimestre précédent (*figure 1*). Sur un an, l'emploi salarié est stable (0,1 %). L'effectif total de l'emploi salarié est de 122 900 au deuxième trimestre 2018.

Le tertiaire est en baisse au deuxième trimestre 2018

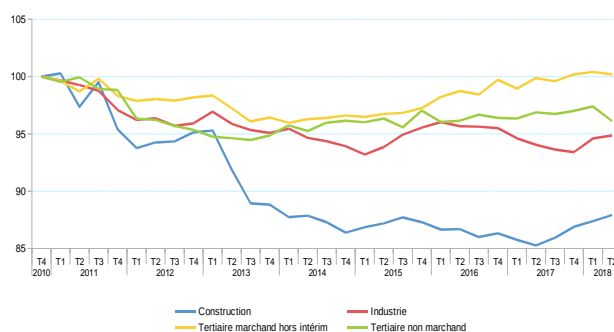
Le recul de l'emploi dans les services non marchands (-1,3 %) explique en grande partie la baisse de l'emploi salarié au 2^e trimestre 2018. C'est 600 emplois en moins par rapport au trimestre précédent. L'agriculture et le tertiaire marchand ont connu un léger repli ce trimestre (respectivement -0,3 % et -0,1 %) alors qu'ils sont en hausse sur un an (respectivement +0,3 % et +0,6 %). Sur un an, le recul de l'emploi dans les services non marchands est de -0,8 %. Cependant, l'emploi salarié reste stable sur la période (+0,1 %), en raison de créations nettes d'emploi dans les services marchands (+0,9 %), la construction (+3,1 %) et l'industrie (+0,9 %).

Dans le secteur de la construction, les créations nettes d'emplois augmentent depuis un an. Malgré tout, le nombre d'emplois dans ce secteur est bien en dessous du niveau atteint fin 2010 (-12,1 % par rapport au 4^e trimestre 2010).

Le tertiaire marchand (hors intérim), stable depuis un an, a retrouvé son niveau de fin 2010, alors que le tertiaire non marchand est en recul de 3,9 % et l'industrie de 5,1 % par rapport au quatrième trimestre 2010 (*figure 2*).

2 Seul le tertiaire marchand a retrouvé son niveau de 2010

Évolution de l'emploi par secteur en Martinique (en indice base 100 au 4^e trimestre 2010)



Note : données CVS, en fin de trimestre. Les données du dernier trimestre affiché sont provisoires.

Sources : Insee, estimations d'emploi ; estimations trimestrielles Acooss-Urssaf, Dares.

1 L'emploi salarié est en baisse par rapport au 1^{er} trimestre 2018

Emploi salarié aux Antilles-Guyane au 30 juin 2018 (en nombre et en %)

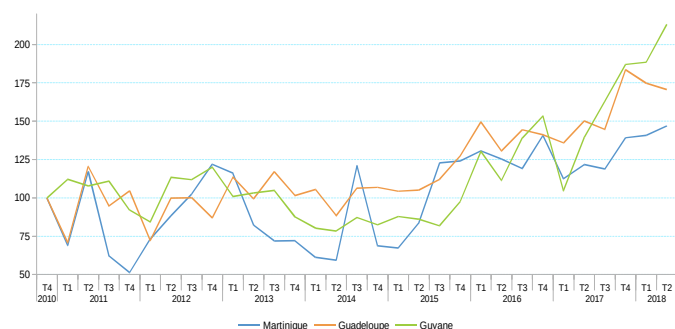
	Martinique				Guadeloupe				Guyane			
	Effectif		Évolution (en %)		Effectif		Évolution (en %)		Effectif		Évolution (en %)	
	T2 2018	trimestrielle	annuelle	T2 2018	trimestrielle	annuelle	T2 2018	trimestrielle	annuelle	T2 2018	trimestrielle	annuelle
Agriculture	4 300	-0,3	-4,7	1700	0,3	-2,8	300	2,5	-0,6			
Industrie	8 400	0,3	0,9	8600	-0,2	2,0	4500	1,0	7,2			
Construction	5 900	0,6	3,1	5400	-0,1	8,9	3000	-1,4	7,6			
Tertiaire non marchand	49 800	-1,3	-0,8	53000	0,1	-0,7	27800	0,8	2,9			
Tertiaire marchand	54 600	-0,1	0,9	49500	-0,6	0,1	18900	1,4	8,0			
dont commerce	13 900	-0,5	1,0	14800	0,2	2,6	4900	0,7	7,8			
dont intérim	1 900	4,4	20,7	1900	-2,4	13,7	2000	13,1	52,9			
Ensemble	122 900	-0,5	0,1	118300	-0,2	0,2	54600	0,9	5,2			

Note : données CVS, en fin de trimestre. Les données du dernier trimestre affiché sont provisoires.

Sources : Insee, estimations d'emploi ; estimations trimestrielles Acooss-Urssaf, Dares.

3 En Martinique, l'emploi intérimaire a augmenté de 50 % depuis 2010

Évolution de l'emploi intérimaire en Martinique
(en indice base 100 au 4^e trimestre 2010)



Note : données CVS, en fin de trimestre. Les données du dernier trimestre affiché sont provisoires.
Sources : Insee, estimations d'emploi ; estimations trimestrielles Acoess-Urssaf, Dares.

Les emplois intérimaires en augmentation en Martinique

Au deuxième trimestre 2018, l'emploi intérimaire est particulièrement dynamique. Il croît de 4,4 % par rapport au trimestre précédent, et de 20,7 % sur un an, soit 100 emplois de plus sur un trimestre et 400 de plus sur un an. Depuis 2010, le nombre d'emplois intérimaires a augmenté de moitié (+ 46,8 %) malgré plusieurs périodes de creux (figure 3).

À l'inverse des Antilles, forte progression de l'emploi salarié en Guyane

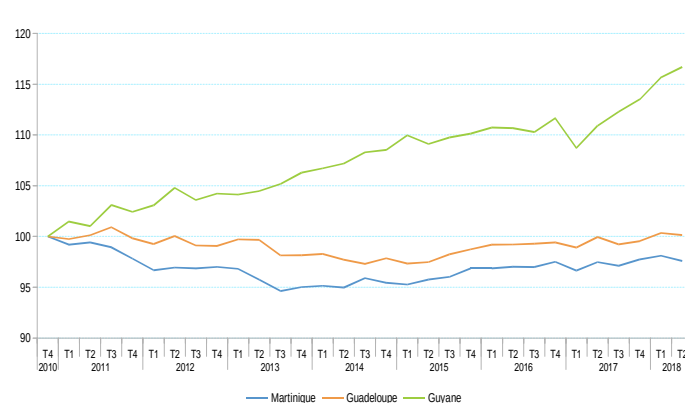
Le nombre d'emplois salariés en Martinique est en baisse de 2,4 % entre le dernier trimestre 2010 et le 2^e trimestre 2018 (figure 4). Cette baisse du nombre d'emplois est à considérer en parallèle avec la baisse de la population active martiniquaise.

En Guadeloupe, l'emploi salarié est en léger repli au 2^e trimestre 2018 (- 0,2 % ce trimestre) et en légère hausse (+ 0,2 %) sur un an. Après une période de creux entre 2013 et 2016, l'emploi salarié a retrouvé, depuis un an, son niveau de la fin de 2010 (+ 0,1 % entre le quatrième trimestre 2010 et le deuxième trimestre 2018). Sur la même période, les reculs de l'emploi dans le tertiaire marchand (- 4 %) et la construction (- 6,7 %) ont été compensés par les créations nettes d'emploi dans le tertiaire non marchand de + 4,2 % et dans l'industrie de + 3,5 %.

En Guyane, l'emploi salarié est en hausse (+ 0,9 % ce trimestre et + 5,2 % sur un an). Ainsi, la Guyane comptabilise 54 600 emplois au 2^e trimestre 2018, soit 2 700 de plus qu'au deuxième trimestre 2017. Le nombre d'emplois salariés en Guyane est en hausse de 16,4 % entre le dernier trimestre 2010 et le 2^e trimestre 2018. Sur cette même période, seule la construction recule (- 2,8 %), le tertiaire marchand (hors intérim) a progressé de 11,9 %, l'industrie de 18,8 % et le tertiaire non marchand de 18,9 %. Cette hausse de l'emploi salarié en Guyane est liée à l'accroissement de la population active entre 2010 et 2018.

4 L'emploi est stable en Martinique, en dessous de son niveau de fin 2010

Évolution de l'emploi salarié aux Antilles-Guyane
(en indice base 100 au 4^e trimestre 2010)



Note : données CVS, en fin de trimestre. Les données du dernier trimestre affiché sont provisoires.
Sources : Insee, estimations d'emploi ; estimations trimestrielles Acoess-Urssaf, Dares.

⚠ Avertissement

Jusqu'au millésime du quatrième trimestre 2017, les Estimations Trimestrielles d'Emploi publiées au niveau localisé (région et département) portaient seulement sur les salariés du secteur marchand - hors agriculture et activité des particuliers employeurs - en France métropolitaine. À partir de la publication de juin 2018 portant sur le premier trimestre 2018, le champ des estimations d'emplois localisées est étendu à l'ensemble de l'emploi salarié et aux départements d'outre-mer (hors Mayotte). Par rapport à la situation antérieure, sont donc ajoutés les salariés de la fonction publique, de l'agriculture, de l'ensemble des particuliers employeurs et les intérimaires.

De plus, une distinction des emplois « privés » et « publics », établie à partir de la catégorie juridique des employeurs, est disponible au niveau régional. Ainsi, les niveaux de l'emploi « privé » publiés par les Urssaf et par l'Insee diffèrent du fait d'écart de champ et de concept, et de légères différences peuvent exister sur les taux d'évolution.

Parallèlement, l'introduction de la Déclaration Sociale Nominative (DSN) en remplacement du Bordereau Récapitulatif de Cotisations peut entraîner des révisions accrues sur les données, en particulier durant la phase de montée en charge de la DSN.

Méthode

Les emplois intérimaires sont comptabilisés du point de vue de l'établissement de travail temporaire dont dépend le salarié, et non du point de vue de l'établissement utilisateur. Par conséquent, l'intérim est comptabilisé dans le secteur tertiaire marchand, quel que soit le secteur d'activité de l'établissement utilisateur.

Service territorial de Martinique
Centre technopole de Kertlys - bâtiment D1
5, rue Saint-Christophe
CS 10641
97262 Fort-de-France Cedex

Directeur de la publication :
Yves CALDERINI

Rédacteur en chef :
Sophie CELESTE

Mise en page :
Blandine GRILLOT

ISSN : 2417-0798
© Insee 2018

Pour en savoir plus :

- Emploi salarié marchand au premier trimestre 2018 « L'emploi salarié repart à la hausse en Martinique », [Insee Flash Martinique n° 97, juillet 2018](#).
- [Tableau de bord Conjoncture : Guadeloupe](#).
- [Tableau de bord Conjoncture : Martinique](#).
- [Tableau de bord Conjoncture : Guyane](#).
- « L'emploi intérimaire » [Ministère du travail - DARES](#)

